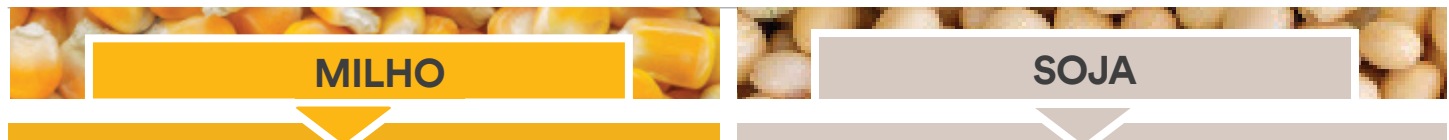


A principal mudança em relação ao relatório de abril é que projeção da produção de milho safrinha no Brasil aumentou, reflexo do desenvolvimento das áreas em plantio tardio. A previsão Indigo para colheita de milho no Brasil aumentou quase 10% para 103M T, sendo a estimativa Indigo maior que a Conab. Para soja, nossa projeção é de uma produção inferior às estimativas das fontes de referência.



As projeções de rendimento Indigo são geradas por modelos de "machine learning" que usam atualizações diárias de imagens de satélite com as condições reais da plantação para avaliar o desempenho. Os modelos usam referência de 15 anos de dados históricos e são rigorosamente testados para gerar previsões precisas. As estimativas de produção são geradas pela combinação da projeção de rendimento Indigo com as estimativas oficiais de área plantada.



USDA FAS
Abr 9
134.3

CONAB
Abr 9
93.3

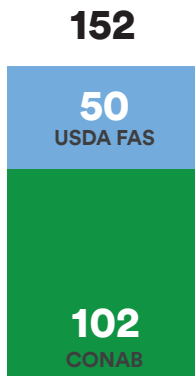
Rendimento Sacas por Hectare

USDA FAS
Abr 9
51.7

CONAB
Abr 9
55.2

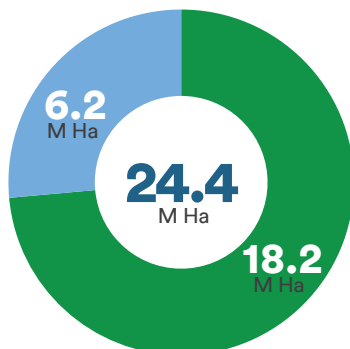
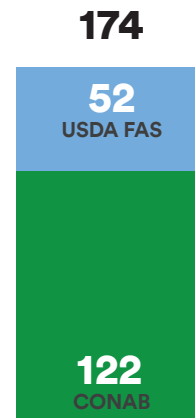


As projeções de rendimento Indigo para milho são 17% menores que a estimativa USDA para a Argentina e 2% maiores que a Conab para o Brasil. Para a soja, a projeção Indigo é 13% menor que a estimativa FAS para a Argentina e 6% menor que a Conab para o Brasil.



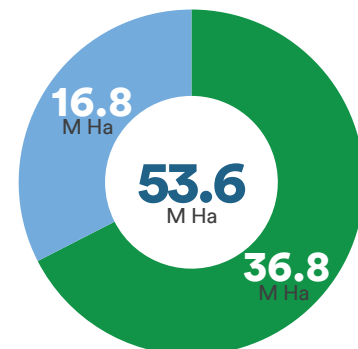
Produção Milhões de Toneladas

Em relação a abril, a produção estimada de milho Indigo aumentou 8M T, impulsionada por uma queda de 1M T no milho argentino e um aumento de 9M T no milho brasileiro. A produção estimada de soja caiu 1M T em razão de uma estimativa argentina mais baixa.



Área Plantada Milhões Hectares

A Indigo utiliza as estimativas oficiais disponíveis. Para o Brasil, usamos a CONAB e para a Argentina, a bolsa de grãos de Buenos Aires



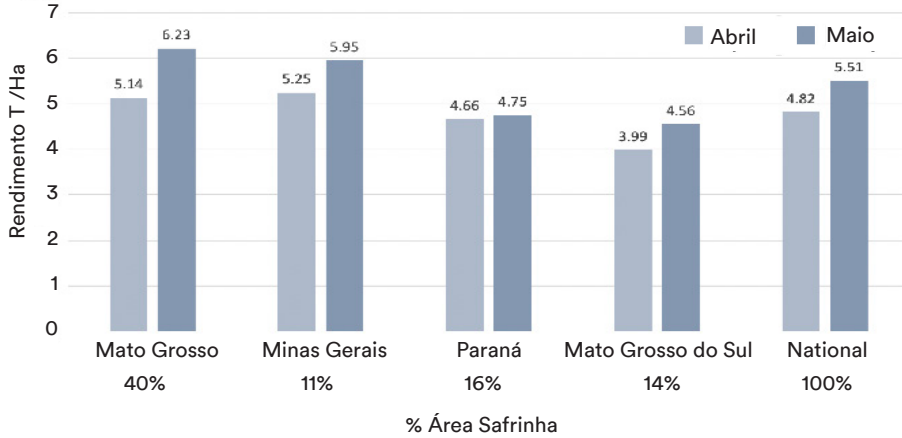


BRASIL



MILHO

Rendimento Projetado Milho Safrinha



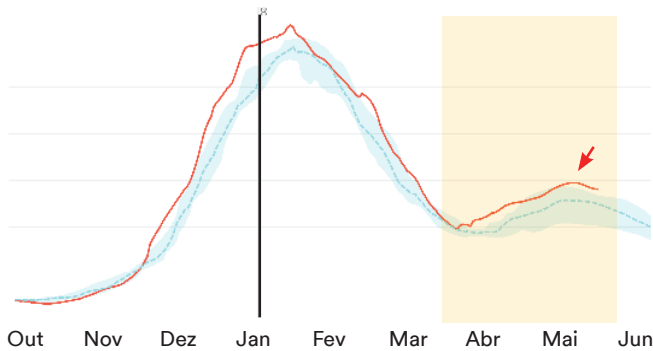
As projeções Indigo de rendimento do milho safrinha aumentaram acentuadamente no mês passado. No âmbito nacional, os rendimentos aumentaram 690 kg / Ha, liderados pelo incremento de 18 Sacas / Ha no Mato Grosso. Como a safrinha compreende 76% da área de milho do Brasil, esses aumentos são um fator-chave para o incremento geral da produção de milho no Brasil.

Curvas de Sanidade da Cultura

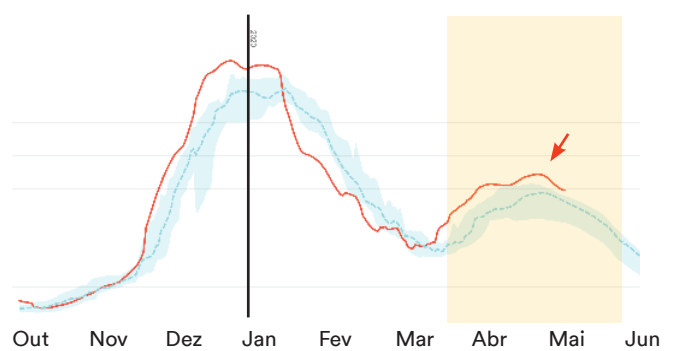
O índice de Sanidade das Culturas Indigo (CHI) é um índice de vegetação derivado de imagens de satélite ajustado para milho e soja. CHI de pico mais alto indica maior potencial de produtividade. O plantio tardio contribuiu para os baixos índices de vegetação no início da safrinha, que melhoraram acentuadamente no mês passado, o que é um dos principais fatores para maiores projeções de rendimento.

- 2020
- - - 10 anos méd
- 20-80% faixa
- ↘ Pico CHI
- Safrinha

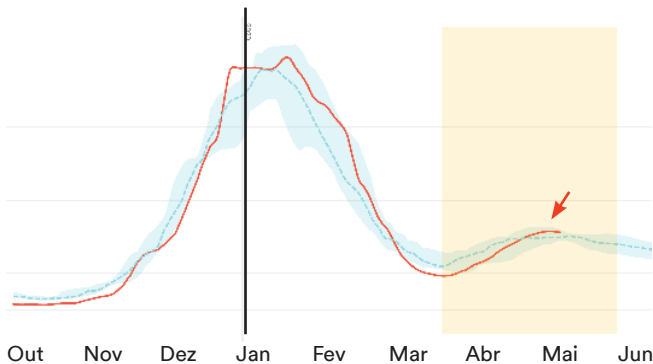
Nacional



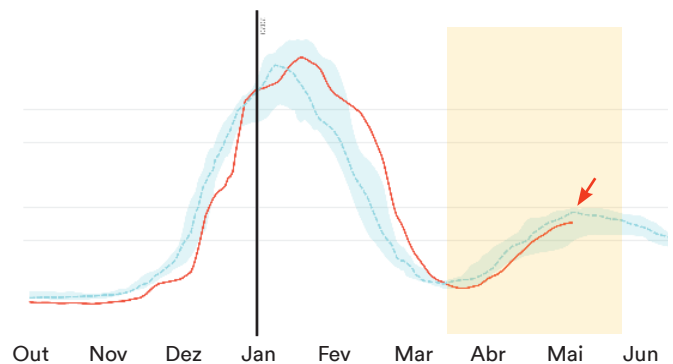
Mato Grosso



Paraná



Mato Grosso do Sul



Nota: A produção é calculada multiplicando a área plantada pela projeção de rendimento Indigo. A produção e o rendimento brasileiro de milho são uma média ponderada das safras e safrinha. Os números de produção do USDA FAS usam as estimativas de produtividade e área plantada em 9 de abril da FAS: 6,2 milhões de hectares para milho e 16,8 milhões de hectares para soja.

Este material foi preparado pela Indigo Ag, baseado em fontes publicamente disponíveis. Este material não é um relatório de pesquisa científica e é fornecido apenas para fins informativos e não pretende, ser uma oferta de venda ou a solicitação de uma oferta de compra futura de mercadoria, permuta, garantia ou outro instrumento financeiro. Este boletim contém informações preliminares que estão sujeitas a alterações e que não se destinam a ser completas ou constituem todas as informações necessárias para avaliar as consequências de participar de uma transação e / ou investir em quaisquer instrumentos financeiros. O Boletim inclui informações obtidas de fontes consideradas confiáveis, mas a Indigo não garante sua integridade ou precisão. Em nenhuma circunstância, a Indigo será responsável por qualquer parte, decisão ou ação tomada em confiança às informações deste Boletim, ou por quaisquer imprecisões, erros ou omissões das informações contidas neste material e tais informações utilizadas na avaliação dos riscos ao participar de qualquer transação. Todas as cotações e taxas exibidas são destinadas apenas para fins informativos. Elas não devem ser utilizados para fazer qualquer transação nem são uma recomendação comercial. Todo risco de negociação e a devida diligência deve ser avaliado antes de executar qualquer transação. A Indigo não faz nenhuma representação quanto à precisão dos dados. Todas as projeções, previsões e estimativas de retornos e outras declarações prospectivas baseiam-se em premissas, as quais são improváveis de serem aferidas e podem diferir materialmente de eventos ou condições reais. Tais projeções apenas ilustram resultados hipotéticos sob certas variáveis. Os resultados reais podem variar. Este boletim não deve ser interpretado como uma recomendação de investimento ou como aconselhamento jurídico, fiscal, de investimento ou contábil.